

estuco fino flexible de cal coloreado

AISLAMIENTO, REVESTIMIENTO Y
RENOVACIÓN DE FACHADAS

- Acabado liso satinado
- Alto nivel estético
- Textura fina, suave y sedosa
- Gran flexibilidad
- En interior y exterior
- Impermeable y transpirable
- Bajo mantenimiento
- Excelente trabajabilidad
- Acabado de los **sistemas webertherm**

Aplicaciones	<ul style="list-style-type: none"> • Estuco mineral deformable en capa fina de altas prestaciones para la impermeabilización, decoración y protección duradera de: <ul style="list-style-type: none"> ○ Interiores y exteriores ○ Muros y techos. • Especialmente indicado como revestimiento de acabado de los sistemas weber.therm. • Para otras aplicaciones, consultar con el Departamento Técnico.
--------------	--

Soportes	<p>webercal flexible siempre se debe aplicar sobre una base completamente lisa.</p> <ul style="list-style-type: none"> • En exteriores como acabado de los sistemas weber.therm o en soportes tradicionales sobre una base de webertherm base blanco. • En interiores como acabado de yeso y cartón-yeso, aplicado directamente sobre estos, previa preparación.
----------	---

Composición	Cal aérea, resinas sintéticas, cargas y pigmentos minerales, y aditivos orgánicos e inorgánicos.
-------------	--

Recomendaciones de uso	<ul style="list-style-type: none"> • Temperaturas de aplicación comprendidas entre 5 y 30°C. • No aplicar con riesgo de heladas, bajo insolación directa, fuerte viento, o con riego de lluvias. • Aplicar con una llana en perfectas condiciones, especialmente en la capa de acabado para obtener un acabado fino y sedoso. • Para la obtención de un color y textura uniforme, y minimizar los efectos de velado (aguas claro-oscuras) inherentes a los estucos minerales, se recomienda aplicar el producto con trazos largos verticales/horizontales. • Respetar la proporción de agua indicada para evitar variaciones de color.
------------------------	---

Preparación del soporte	<ul style="list-style-type: none"> • Aplicar previamente una capa de webertherm base blanco reforzado con webertherm malla 160 en toda la superficie dejando un acabado liso con el paso de la llana. • Si queda alguna irregularidad en el soporte, se recomienda eliminarla mediante un lijado, y el cepillado posterior para la eliminación del polvo resultante. • Las aristas se deben reforzar previamente en la capa de webertherm base blanco con webertherm perfil esquinero dejándola preparada para ser revestida. • En las uniones de webertherm base blanco con elementos de distinta naturaleza (carpintería, alféizares, ...) se recomienda dejar una junta de unos 2-3 mm de espesor que se rellenará con weberflex PU, quedando recubierta posteriormente por webercal flexible. • Los soportes deben estar limpios, ser estables y resistentes. • En tiempo caluroso y/o fuerte viento se recomienda humedecer previamente el soporte sin saturarlo, protegiendo la fachada de la insolación directa y del viento durante la aplicación.
-------------------------	---

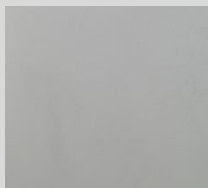
Observaciones	<ul style="list-style-type: none"> • No aplicar directamente sobre el cerramiento (ladrillo, bloque de hormigón...), y hormigón, mortero. • Proteger las aristas superiores del revestimiento frente a la penetración del agua de lluvia. • Evitar la escorrentía de agua en la fachada con los elementos constructivos diseñados para tal fin. • Los efectos de velado (aguas claro-oscuros) son inherentes a los estucos minerales, especialmente en colores intensos. • Durante la aplicación se debe evitar que el producto no entre en contacto con producto endurecido o con partículas de árido externas al producto, y evitar así rayados indeseados en el acabado. • Textura lisa que permite un menor grado de deposición de suciedad ambiental, y capacidad de limpieza más fácil.
---------------	---

Características técnicas	Características de empleo	
	Agua de amasado	0,40 - 0,45 l/kg
	Espesor por capa	menos de 1 mm
	Espesor de aplicación	1,0 - 1,5 mm (en dos capas y reforzado con webertherm malla 65)
	Tiempo de secado al tacto	30 minutos*
	Tiempo de secado total	de 3 a 6 horas*
	Características técnicas generales	
	Densidad en polvo	0,8 - 0,9 g/cm ³
	Densidad en masa	1,2 - 1,4 g/cm ³
	Granulometría máxima	< 0,25 mm
	Prestaciones finales	
	Adherencia sobre mortero base	> 0,3 MPa
	Coefficiente de capilaridad	W2
	Reacción al fuego	Bs1d0
Permeabilidad al vapor de agua	V2	

Estos resultados se han obtenido con ensayos según la normativa europea EN-UNE-15824, y pueden variar en función de las condiciones en obra y el tipo de amasado. Las diferencias comprendidas en un rango de valores se deben a las variaciones en materias primas de los centros de producción.
* Estos tiempos pueden variar según las condiciones meteorológicas.

AISLAMIENTO, REVESTIMIENTO Y RENOVACIÓN DE FACHADAS

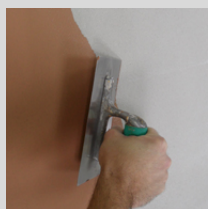
Modo de empleo



La base para **webercal flexible** debe ser **webertherm base** blanco, obteniendo una superficie lisa y sin irregularidades. En caso de posibles imperfecciones se procederá a un lijado y cepillado de la superficie.



Amasar **webercal flexible** con 1,6-1,8 l de agua limpia por bolsa, a batidor eléctrico, hasta obtener una masa fina, untuosa al tacto y exenta de grumos.



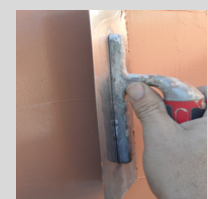
webercal flexible se aplica en un mínimo de dos manos, y reforzado con **webertherm malla 65** solapada unos 10 cm en los encuentros de ésta. Aplicar una primera mano que servirá para dar el espesor para poder embutir **webertherm malla 65**. Las juntas de trabajo se pueden realizar con cinta adhesiva.



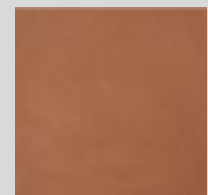
En caso de imperfecciones en las diferentes capas excepto en la de acabado, se recomienda pulverizar localmente con agua cuando el producto haya secado al tacto y alisarlas con el paso de la llana o con una brocha humedecida, cuando el producto haya cogido consistencia, o bien lijarlas cuando el producto haya secado.



Una vez la primera mano esté seca, se iniciará la aplicación de la segunda. Para esta segunda capa o capas posteriores, se recomienda añadir a la pasta 0.1 l/kg, dejándola ligeramente más fluida, y aplicarla a raseo en trazos largos verticales y horizontales con el paso de la llana, retirando el excedente de material en cada pasada.



Si fuese necesario se aplicará una nueva capa de material para obtener el acabado fino sedoso. No realizar repasos una vez el producto haya secado. En colores intensos pueden aparecer aguas claro-oscuros inherentes a los estucos minerales.



Presentación producto



Presentación

Bolsas de 4 kg. Cajas de 16 kg (4 bolsas).

Palets de 576 kg (36 cajas).

Rendimiento

Aprox. 0,6 kg/m² por capa

Color

Gama de 12 colores.

Conservación

18 meses a partir de la fecha de fabricación, en envase original cerrado y al abrigo de la humedad.

Notas Legales

- Nuestras indicaciones se realizan según nuestro leal saber y entender, pero no eximen al cliente del examen propio del producto y la verificación de la idoneidad del mismo para el fin propuesto.
- **Saint-Gobain Weber** no es responsable de los errores acaecidos durante la aplicación del producto en ámbitos diferentes de aquellos especificados en el documento, o de errores derivados de condiciones inadecuadas de aplicación o de omisión de las recomendaciones de uso.

Sistema de gestión
certificado de acuerdo
a la norma ISO 9001

